



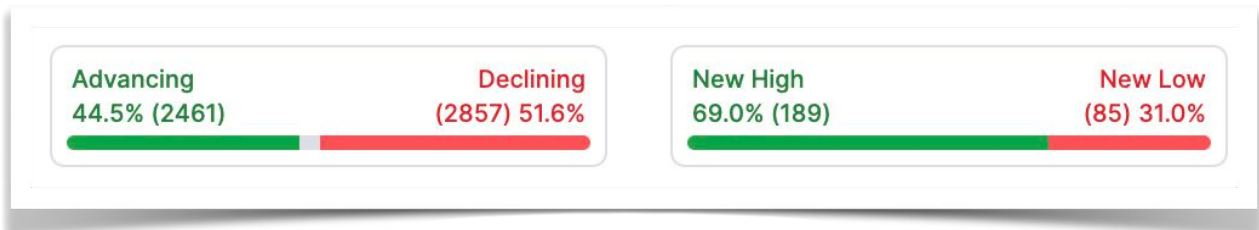


Gestern gönnten sich die Bullen an der Wall Street eine kleine Pause, was letztlich in sehr geringen Verlusten in den Indices endete.

Umsatzvolumen NASDAQ:  gegenüber Vortag  gegenüber Durchschnitt
 Umsatzvolumen NYSE:  gegenüber Vortag  gegenüber Durchschnitt



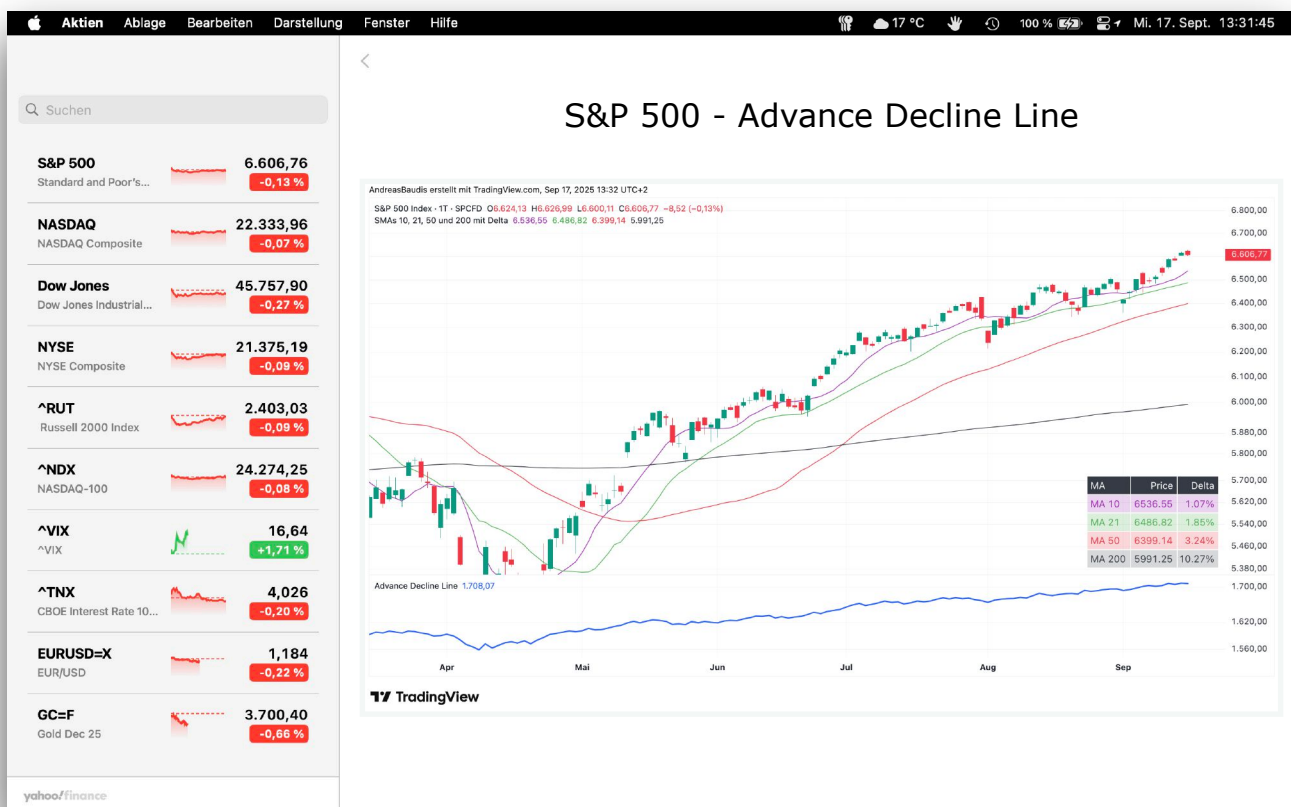
(powered by www.finviz.com)

Intraday konnten SPX, NDQ und NDX neue ATH's markieren, die Hochs jedoch nicht halten.

Der heutige Zinsentscheid dürfte aktuell schon in den Aktien eingepreist sein - der Markt erwartet lt. FED WatchTool zu 94 % eine Zinssenkung um 0,25 %-Punkte. Viel wichtiger dürften die Pressekonferenz nach dem Zinsentscheid und die Info's „zwischen den Zeilen“ sein. Ab 20.00 Uhr MEZ könnte es also sehr volatil werden.

Der Gesamtmarkt ist im gesunden Aufwärtstrend, auch wenn die Statistik dagegen spricht.

Risikolevel: leicht erhöht (saisonal bedingt)



(powered by Aktien-App macOS & [TradingView](https://www.tradingview.com))

Distribution Day's & Follow Through Day's der letzten 25 Handelstage & RSL 50 (powered by IBD & natural intelligence only)

Distribution Day's Wall Street seit 02.02.2018										ältester gültiger Handelstag für die Zählung der D-Day's (innerhalb der letzten 25 Handelstage):										12.08.2025									
Die D-Day-Zählung weicht ggfs. vom Original leicht ab, da IBD zusätzliche Regeln verwendet.										(MI = Major Index / SI = Secondary Index)																			
Datum	S&P 500 (MI)				Nasdaq Comp. (MI)				Dow Jones IA (MI)				NYSE Comp. (SI)				Russell 2000 (SI)				Nasdaq 100 (SI)				25 Tage				
	Tages-GV	Volumen	gültiger D-Day?	D-Day / FTD-like?	Tages-GV	Volumen	gültiger D-Day?	D-Day / FTD-like?	Tages-GV	Volumen	gültiger D-Day?	D-Day / FTD-like?	Tages-GV	Volumen	gültiger D-Day?	D-Day / FTD-like?	Tages-GV	Volumen	gültiger D-Day?	D-Day / FTD-like?	Tages-GV	Volumen	gültiger D-Day?	D-Day / FTD-like?	FTD-like	D-Day			
12.08.2025	1,13 %	↑	nein	nein	1,39 %	↑	nein	nein	1,11 %	↑	nein	nein	2,99 %	↑	nein	nein	1,33 %	↑	nein	nein	1,33 %	↑	nein	nein	2	25			
13.08.2025	0,32 %	↑	nein	nein	0,14 %	↑	nein	nein	0,76 %	↑	nein	nein	1,98 %	↑	nein	nein	0,04 %	↑	nein	nein	0,04 %	↑	nein	nein	3	25			
14.08.2025	0,03 %	↓	nein	nein	-0,01 %	↑	nein	nein	-0,28 %	↑	nein	nein	-1,24 %	↓	nein	nein	-0,07 %	↑	nein	nein	-0,07 %	↑	nein	nein	3	25			
15.08.2025	-0,29 %	↑	ja	D-Day	-0,40 %	↑	nein	nein	-0,03 %	↑	nein	nein	-0,55 %	↑	ja	D-Day	-0,51 %	↑	nein	nein	-0,51 %	↑	nein	nein	3	26			
18.08.2025	-0,01 %	↑	nein	nein	0,03 %	↑	nein	nein	0,07 %	↑	nein	nein	0,35 %	↑	nein	nein	0,01 %	↑	nein	nein	0,01 %	↑	nein	nein	3	26			
19.08.2025	-0,59 %	↑	ja	D-Day	-1,46 %	↑	ja	D-Day	0,02 %	↑	nein	nein	-0,78 %	↑	ja	D-Day	-1,39 %	↑	ja	D-Day	-1,39 %	↑	ja	D-Day	3	26			
20.08.2025	-0,24 %	↑	ja	D-Day	-0,67 %	↑	nein	nein	0,04 %	↑	nein	nein	-0,32 %	↑	ja	D-Day	-0,58 %	↓	nein	nein	-0,58 %	↓	nein	nein	3	28			
21.08.2025	-0,40 %	↓	nein	nein	-0,34 %	↓	nein	nein	-0,23 %	↓	nein	nein	0,21 %	↓	nein	nein	-0,46 %	↓	nein	nein	-0,46 %	↓	nein	nein	3	28			
22.08.2025	1,52 %	↑	nein	FTD-like	1,88 %	↑	nein	FTD-like	1,59 %	↑	nein	FTD-like	3,86 %	↑	nein	FTD-like	1,54 %	↑	nein	FTD-like	1,54 %	↑	nein	FTD-like	9	27			
25.08.2025	-0,43 %	↑	nein	nein	-0,22 %	↑	nein	nein	-0,71 %	↑	nein	nein	-0,96 %	↓	nein	nein	-0,31 %	↑	nein	nein	-0,31 %	↑	nein	nein	9	27			
26.08.2025	0,41 %	↑	nein	nein	0,44 %	↑	nein	nein	0,39 %	↑	nein	nein	0,83 %	↑	nein	nein	0,43 %	↑	nein	nein	0,43 %	↑	nein	nein	9	27			
27.08.2025	0,24 %	↓	nein	nein	0,21 %	↓	nein	nein	0,24 %	↓	nein	nein	0,64 %	↓	nein	nein	0,17 %	↑	nein	nein	0,17 %	↑	nein	nein	9	27			
28.08.2025	0,32 %	↑	nein	nein	0,53 %	↑	nein	nein	0,16 %	↑	nein	nein	0,15 %	↑	nein	nein	0,58 %	↓	nein	nein	0,58 %	↓	nein	nein	9	26			
29.08.2025	-0,64 %	↑	nein	nein	-1,15 %	↑	nein	nein	-0,20 %	↑	nein	nein	-0,06 %	↑	nein	nein	-1,22 %	↓	nein	nein	-1,22 %	↓	nein	nein	9	26			
02.09.2025	-0,69 %	↑	ja	D-Day	-0,82 %	↑	ja	D-Day	-0,55 %	↑	ja	D-Day	-0,50 %	↑	ja	D-Day	-0,79 %	↑	ja	D-Day	-0,79 %	↑	ja	D-Day	9	31			
03.09.2025	0,51 %	↑	nein	nein	1,02 %	↑	nein	nein	-0,05 %	↑	nein	nein	-0,17 %	↑	nein	nein	0,79 %	↑	nein	nein	0,79 %	↑	nein	nein	9	27			
04.09.2025	0,83 %	↑	nein	nein	0,98 %	↑	nein	nein	0,77 %	↑	nein	nein	0,71 %	↑	nein	nein	0,93 %	↑	nein	nein	0,93 %	↑	nein	nein	10	25			
05.09.2025	-0,32 %	↑	ja	D-Day	-0,03 %	↑	nein	nein	-0,48 %	↑	ja	D-Day	-0,10 %	↑	nein	nein	0,08 %	↑	nein	nein	0,08 %	↑	nein	nein	10	22			
08.09.2025	0,21 %	↑	nein	nein	0,45 %	↑	nein	nein	0,25 %	↑	nein	nein	0,18 %	↑	nein	nein	0,46 %	↑	nein	nein	0,46 %	↑	nein	nein	10	21			
09.09.2025	0,27 %	↑	nein	nein	0,37 %	↑	nein	nein	0,43 %	↑	nein	nein	0,09 %	↓	nein	nein	0,33 %	↑	nein	nein	0,33 %	↑	nein	nein	10	21			
10.09.2025	0,30 %	↑	nein	nein	0,03 %	↑	nein	nein	-0,48 %	↑	ja	D-Day	0,48 %	↑	nein	nein	0,04 %	↑	nein	nein	0,04 %	↑	nein	nein	10	19			
11.09.2025	0,85 %	↑	nein	nein	0,72 %	↑	nein	nein	1,36 %	↑	nein	nein	1,12 %	↑	nein	nein	0,60 %	↑	nein	nein	0,60 %	↑	nein	nein	10	19			
12.09.2025	-0,05 %	↑	nein	nein	0,44 %	↑	nein	nein	-0,59 %	↑	nein	nein	-0,74 %	↑	nein	nein	0,42 %	↑	nein	nein	0,42 %	↑	nein	nein	10	19			
15.09.2025	0,47 %	↑	nein	nein	0,94 %	↑	nein	nein	0,11 %	↑	nein	nein	0,09 %	↑	nein	nein	0,84 %	↑	nein	nein	0,84 %	↑	nein	nein	10	19			
16.09.2025	-0,13 %	↑	nein	nein	-0,07 %	↑	nein	nein	-0,27 %	↑	ja	D-Day	-0,09 %	↑	nein	nein	-0,08 %	↑	nein	nein	-0,08 %	↑	nein	nein	10	18			
																								min.	max.				
	5				2				4				1				4				2				1	5			
Anzahl gültiger Distribution Day's										Anzahl gültiger Distribution Day's										Anzahl gültiger Distribution Day's									
0										0										0									

Relative Stärke 50 Handelstage	
grün = stärkster Index / rot = schwächster Index (absteigend sortiert)	
Datum	Markttrend
16.09.2025	Aufwärtstrend
Index	RSL 50
RUT	1,0485
NDQ	1,0482
NDX	1,0375
SPX	1,0324
NYA	1,0261
DJIA	1,0201

Wichtige Termine USA heute

(powered by Tradays-App: www.tradays.com)

17. September 2025

Baubeginne

	—	1.322 M	1.428 M
14:30	Aktuell	Prognose	Vorherige

Baugenehmigungen

	—	1.394 M	1.354 M
14:30	Aktuell	Prognose	Vorherige

Baubeginne m/m

	—	-6.4%	5.2%
14:30	Aktuell	Prognose	Vorherige

EIA Rohöl, Änderung der Speichermenge

	—	-1.708 M	3.939 M
16:30	Aktuell	Prognose	Vorherige

EIA Rohöl, Änderung der Speichermengen in C...

	—	0.154 M	-0.365 M
16:30	Aktuell	Prognose	Vorherige

FOMC-Kommuniqué

	—	—	—
20:00	Aktuell	Prognose	Vorherige

FOMC wirtschaftlicher Ausblick

	—	—	—
20:00	Aktuell	Prognose	Vorherige

Fed Zinsentscheid

	—	—	4.5%
20:00	Aktuell	Prognose	Vorherige

17. September 2025

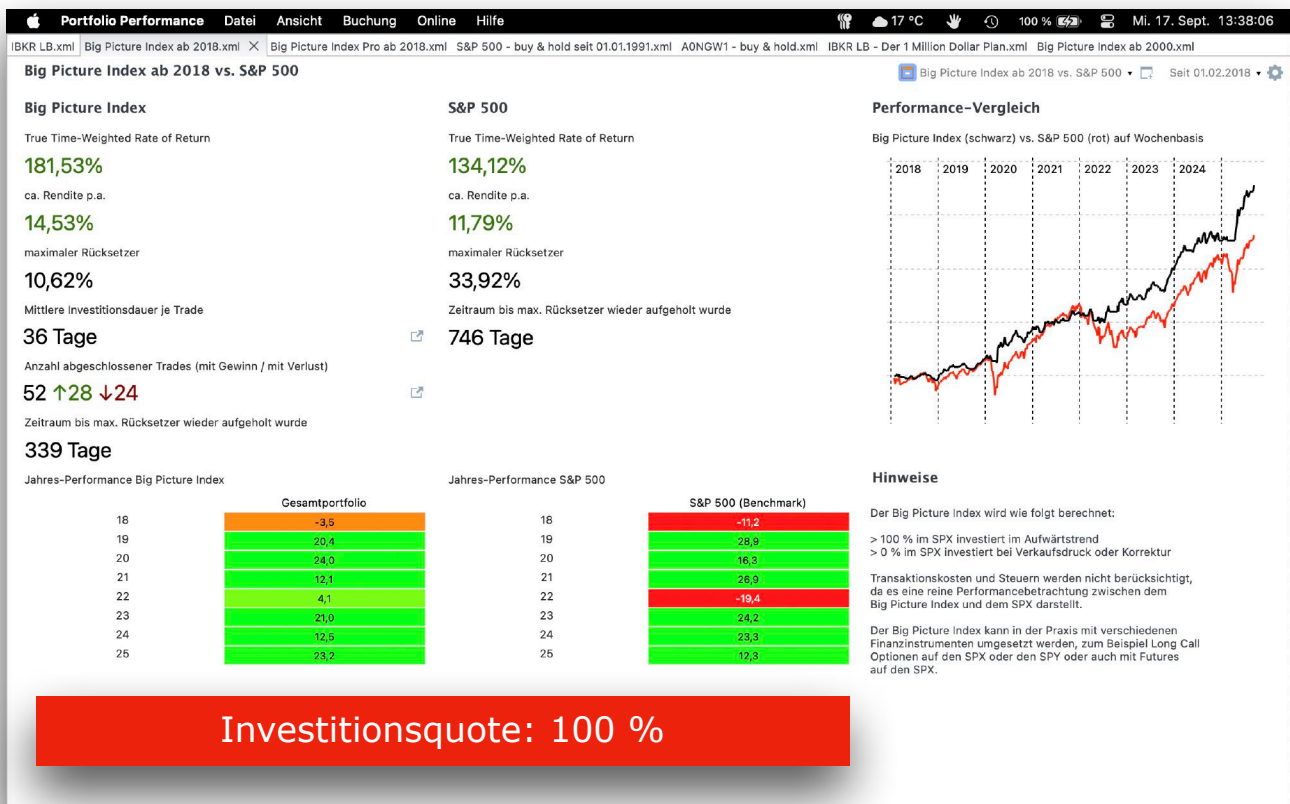
FOMC Pressekonferenz

	—	—	—
20:30	Aktuell	Prognose	Vorherige

Die wichtigsten Quartalsergebnisse der Woche (powered by www.earningswhispers.com)



Der Big Picture Index mit Markt-Timing auf Basis des Big Picture im Vergleich zu buy & hold im S&P 500 ab 01.02.2018. (powered by natural intelligence only)



Big Picture Index Pro siehe letzte Seite.

*** Anhang mit Erläuterungen ***

Verwendete Ticker-Symbole der Indices (in Klammern die Symbole auf TradingView, falls abweichend):

Hauptindices

S&P 500: SPX

Nasdaq Composite: NDQ (IXIC)

Dow Jones Index: DJIA (DJI)

Nebenindices

NYSE Composite Index: NYA

Russell 2000: RUT

Nasdaq 100: NDX

Verwendete Abkürzungen bzw. Erläuterungen:

FTD: Follow Through Day gemäß IBD-Definition

D-Day: Distribution Day gemäß IBD-Definition

FED: amerikanische Notenbank

RSL 50: relative Stärke nach Levy auf Basis von 50 Tagen

ATH: All-Time-High

A/D-Linie: Advanced Decline Line

Aufwärtstrend-Tag: ein Tag mit Tagesgewinn oder höherem Hoch und höherem Tief

Alpha-Aktien: Aktien, die den Markt anführen, aber im deutschen nicht als Führer oder Marktführer bezeichnet werden (klingt im englischen mit „marketleader“ besser)

*** Das Big-Picture-Konzept - Stand: 15.09.2025 ***

Das hier verwendete Konzept zur Einschätzung des Gesamt-Markt-Trends hat seinen Ursprung im Buch „Wie man mit Aktien Geld verdient“ von William J. O'Neil und dem von ihm gegründeten Finanzverlag „Investors Business Daily“, kurz IBD, erreichbar unter www.investors.com.

Ich habe das Konzept seit 2018 für mich überarbeitet und das Regelwerk so angepasst, dass es nur minimalen Interpretationsspielraum gibt, d.h. alle Regeln rausgeschmissen, die nicht digital ja oder nein sind oder diese bei Bedarf entsprechend ersetzt. Durch die Überarbeitungen ergeben sich hin und wieder kleine Abweichungen gegenüber dem Original Big Picture von IBD, die aber nicht nennenswert sind.

Die Analyse erfolgt hauptsächlich im Tageschart und zur Unterstützung am Wochenende im Wochenchart.

Der Grundgedanke ist folgender: 3 von 4 Aktien folgen dem Gesamtmarkt. Als Gesamtmarkt werden hierbei die folgenden marktbreiten Indices verstanden: S&P 500, Nasdaq Composite, Dow Jones Industrial Average und ergänzend der Russell 2000. Ich selbst habe die Liste der Indices noch um den NYSE Composite und den Nasdaq 100 ergänzt. Ist in der täglichen Analyse von allen Indices die Rede ist, dann sind die hier 6 aufgeführten Indices gemeint.

Wenn der Gesamtmarkt nun auf breiter Front nach Süden zieht, sind die eigenen Aktien im Depot meist mit davon betroffen und werden mit runter gezogen (Gegenwind).

Von November 2007 bis März 2009 verlor der S&P 500 in der Spitze rund 57 %. In diesem Zeitraum haben auch Aktiendepot's , die ausschließlich auf Buy & Hold setzen stark an Wert verloren, was man emotional auch ertragen können muss.

Im Gegenzug ist es einfacher und mit weniger Risiko verbunden, wenn man einen Aufwärtstrend im Gesamtmarkt für den Kauf einzelner Aktien nutzt (Rückenwind).

Im Ergebnis der täglichen Analyse, die mit etwas Übung nur wenige Minuten dauert, gibt es drei Möglichkeiten mit entsprechender Handlungs-Empfehlung für Aktien von IBD:

- Aufwärtstrend: Investitionsgrad bis 100 %
- Verkaufsdruck: Investitionsgrad bis 50 %
- Korrektur (vorher Abwärtstrend benannt): Investitionsgrad 0 %

Ich habe die Erfahrung gemacht, dass es durchaus sinnvoller ist, schon beim Auftreten von ● Verkaufsdruck auf Investitionsgrad 0 % umzusteigen.

In 2023 hat IBD den Investitionsgrad etwas differenziert und wie folgt in 5 Stufen aufgeteilt (Beispiel, nicht aktuell):



Im Mai 2024 wurde erstmalig der Wechsel von der Korrektur in einen Markt mit Verkaufsdruck von IBD vorgenommen, d.h. von rot auf gelb. Der Investitionsgrad wurde dabei von 20 % bis 40 % auf 40 % bis 60 % angehoben.

Es ist jedoch nicht klar definiert, in welcher Marktphase welcher Investitionsgrad empfohlen wird. Daher bleibe ich bei der bewährten Methode.

Letztlich muss jeder Investor für sich entscheiden, in welcher Höhe er bei welcher Marktlage investiert sein will.

Alternativ zum Kaufen/Verkaufen kann man sein Depot auch mit den bekannten Mitteln absichern.

*** Risikohinweise - Stand: 15.09.2025 ***

Der oben aufgeführte Big Picture Index stellt keine Handlungs-Empfehlung dar und dient ausschließlich der Weiterbildung. Ich übernehme keine Haftung für Trades, die auf Basis meiner Einschätzungen durchgeführt werden. Auch habe ich keine gesetzlich vorgeschriebene Zulassung für Beratung in Wertpapieren und Börsenhandel.

Der Big Picture Index Pro mit Markt-Timing auf Basis des Big Picture und zusätzlichen Regeln im Vergleich zu buy & hold im S&P 500 ab 01.02.2018 wird ab dem 15.09.2025 nicht mehr weitergeführt, da die zusätzlichen Regeln eher der Risiko-Steuerung möglicher Trades auf den SPX dienen, nicht aber der Einschätzung, ob der Gesamtmarkt sich im Aufwärtstrend, unter Verkaufsdruck oder in der Korrektur befindet.

Ideen und Kritik zu Verbesserung sind herzlich willkommen.

👉 Let's rock the Wall Street and may the force of money be with you! 👉